



安心 建物保証期間は自社は勿論、第三者機関からも「**20年保証**」が受けられます。
(詳細はスタッフもしくはHPをご覧ください。)

地震 火災に
強い家 2×4工法

省令準耐火構造で
火災保険もおトク

自由設計 間取りプランは**十人十色**世界でたった一つだけのオリジナルマイホームを創る

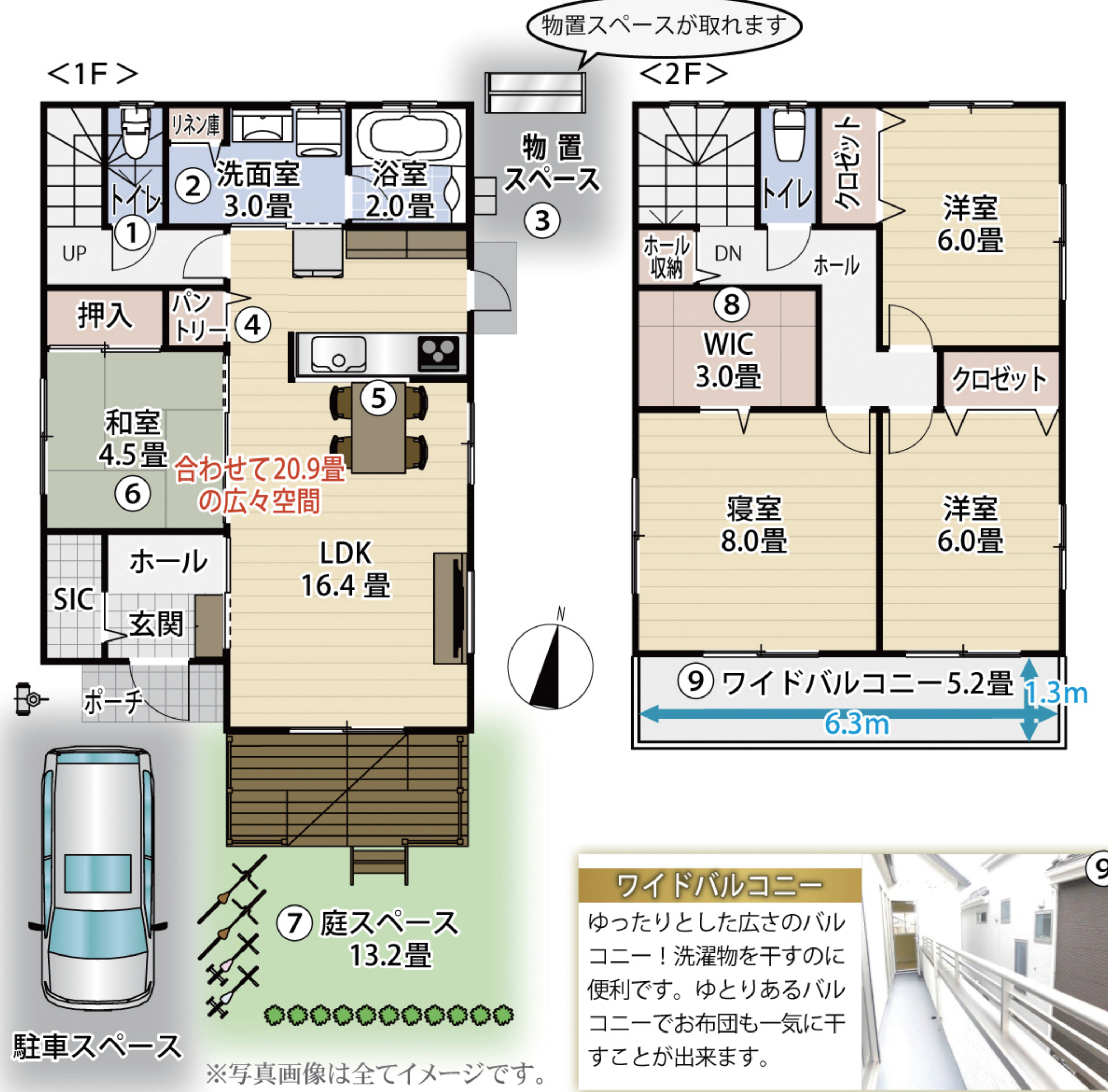
リビングから広々としたお庭・ウッドデッキが見える、開放的な居住空間

① 階段下スペース活用
階段下スペースを有効活用し、掃除機などの掃除用具のように出したりしまったりする生活環あふれるものを作ることができます。

② 洗面所&リネン庫
広々とした洗面所なら洗濯もストレス無くこなせます。リネン庫はタオルや洗剤・柔軟剤の買い置きも保管しておくことができます。

③ シューズインクローゼット
靴はもちろん、ベビーカーやお子様の外遊びの道具、ゴルフバッグ、アウトドア用品など外で使う物を収納できて便利です。

④ パントリー
買い置きや常温保管できる食品などスッキリ収納できてキッチンに常に片付いた状態に保つことができます。



⑤ 対面式キッチン
家族とコミュニケーションを取りながら家事ができる、対面式キッチン。家族の集まるリビングを見渡せるお母さんの特等席です。

⑥ 和室
リビングと襖を閉めて空間を分けることができるので、プライベート空間がしっかり確保されています。来客時の客間としても利用できます。

⑦ 庭スペース
ウッドデッキから延びる庭スペースは、駐輪場として、夏場には子供達のプールや花火などみんなで使える家族の空間です。

⑨ ワイドバルコニー
ゆったりとした広さのバルコニー！洗濯物を干すのに便利です。ゆとりあるバルコニーでお布団も一気に干すことができます。

⑧ ウォークインクローゼット
衣替えの時期に活躍するのはもちろん、夫婦の衣類を分けて収納など多目的収納でお部屋をスッキリ見せることができます。